



VÄRSKA ORIENTEERUMISKLUBI

XXVI PEKO KEVAD

15.-16. aprill 2017

OBINITSA/TSUMBA

Võistlusprogramm

15. aprill – tavarada, startide algus 13.00

16. aprill – lühendatud tavarada (MN21 lühirada), startide algus 10.00

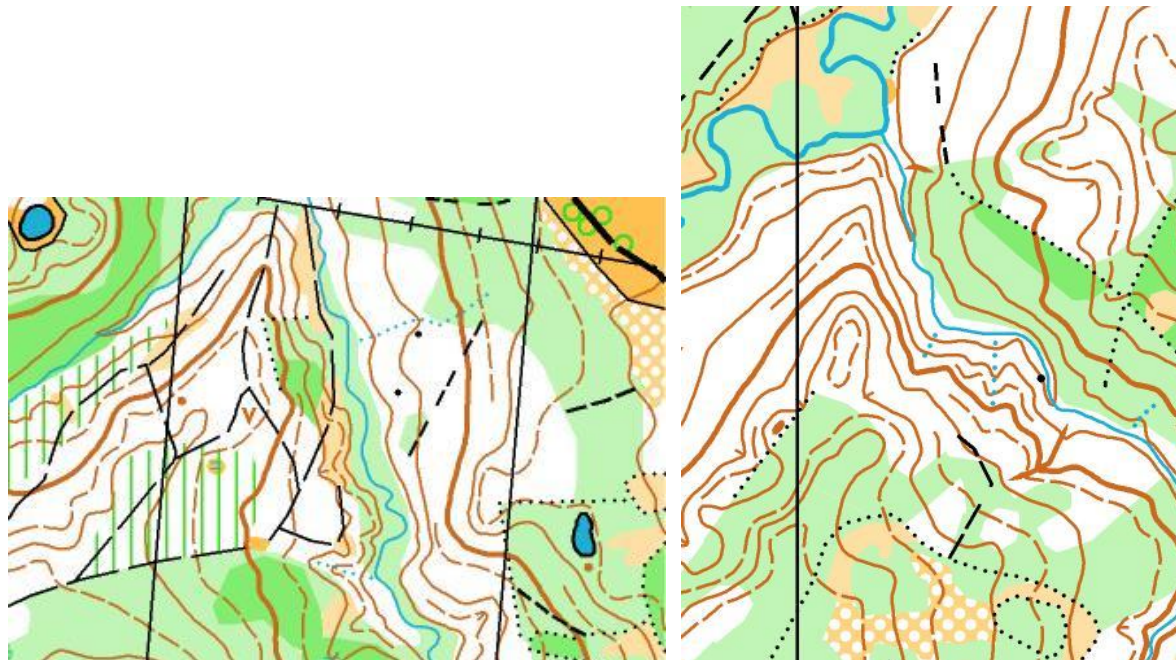
PEAKORRALDAJA	RAUL KUDRE
PEASEKRETÄR	INGRIT KALA
FINIŠ	EINAR RAUDKEPP
RAJAMEISTER	MADIS ORAS

MAASTIK JA KAART

Kaart

Välitööd sügis 2016-kevad 2017. Kaardistaja Madis Oras. Varasem kaart Obinitša ([9845](#)), mille idaosa kattub osaliselt uue maastikuga. Alusmaterjalina on kasutatud Maa-ameti laserskaneeritud kõrgusandmeid.

Kaardinäidised



Maastik

Maastikuks on enamjaolt Piusa jõe ja Tuhkavitsa oja ürgsed orud. Kõrguste vahed maastikul on 45 m ja nõlval 40 m. Tõusud on kohati järsud. Maastiku joostavas vaheldub halvast heani. Raiesmike ja helerohelisega märgitud noorendike läbitavus on vahelduv. Orgude põhjades on kohati maha langenuid puid, mis takistavad oluliselt liikumist ja mida kaart alati ei kajasta. Sood on märjad ja üldjuhul saavad kõigil jalad märjaks. Kohati on ka metsateed märjad ja suurte lompidega.

1.päeval on M21A, 35, 18, 40 ja N21A klassil vaja ületada Tuhkavitsa oja. Oja on ületatav, kuid laius on ebaühtlane ja vee keskmine sügavus on põlvini.

Startide toomisega võistluskeskusesse on mõlemal päeval enamustel radadel esimesse KP-sse pikem jooks läbi soise või märja ala.

Maastiku metsasus 80%, kuid radade metsasus 95%.

Maastik on füüsiliselt raske.

RAJAD

Mõlemal päeval eraldistardist suundorienteerumisrada. Esimesel päeval tavarada, teisel päeval klassides MN21A lühirada, teistel klassidel lühendatud tavarada.

Keelualad ja ohukohad

Õuealaga (samblaroheline) märgitud hoovid. Haritavad põllud.

Märkesüsteem

Võistlusel kasutusel SI-süsteem. Registreerimisel teatada oma SI-number. SI-kaarti on võimalik rentida korraldajatelt 1 euro päev.

STARDID

1. ja 2. päeval on stardid 1-3 võistluskeskuste läheduses. Startide asukohad vaata skeemidelt! Lisaks tähistus võistluskeskusest viitadega. Eelstart 2 minutit. Stardis võtab võistleja ise oma klassi ämbrist kaardi ja läbib kohustuslikult K-punkti.

Start 1st on K-punkti 50 m. Starti jäetud riided tuuakse jooksvalt ja peale stardi lõppemist võistluskeskusesse finiši lähedusse.

Nöörirajad ja Avatud rajad (algajale ja edasijõudnule) stardivad Start 3-st vabalt valitud stardiajal e. päevaku süsteemis. Stardis on kohtunikud, kes suunavad ja juhendavad nii noori kui ka edasijõudnuid. Võistleja võib kaardi võtta u 1min enne starti. Vaba stardiaeg annab võimaluse vanematel stardiaega valida vastavalt enda startidele.

Start on avatud **1.päeval 13.00-14.30, 2.päeval 10.00-11.30.** Teistel vanuseklassidel stardiintervall 2 min.

FINIŠ

Finišiaeg fikseeritakse märkimisel finišijoonel. SI-jaama metsas mittetöötamisel tuleb sellest teavitada finišikohtuniku ja ette näidata kompostrijäljend. Katkestajad peavad läbima finiši.

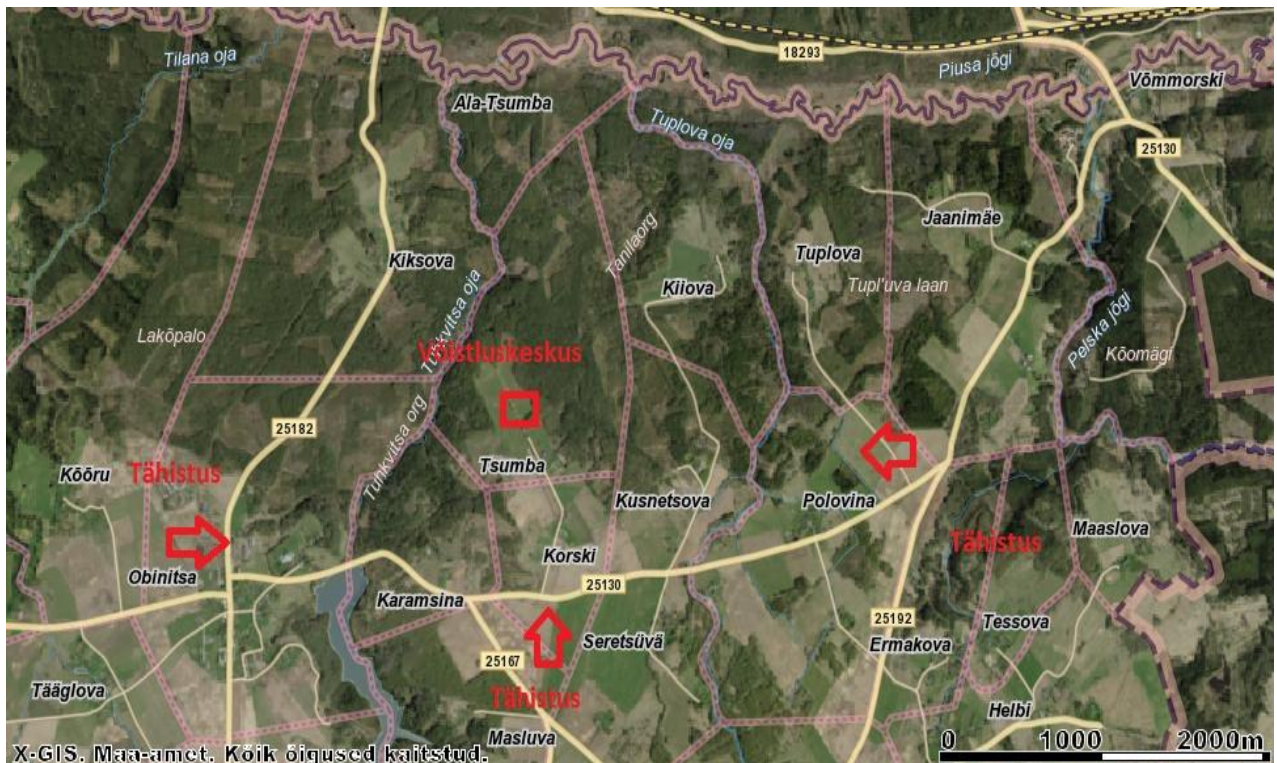
LEGENDID

MN21A klassides on võistluskaardile trükitud kontrollpunktide kõrvale vaid selle järjekorranumber. Kõikidel teistel klassidel on järjekorranumber ja tunnusnumber. Kõikide klasside legendid on trükitud kaartidele ja saadavad lahtisena ka stardis (v.a MN8-10NR).

Kinnitusvahenditena on stardis kleeplint ja käärid.

VÕISTLUSKESKUS

Võistluskeskus asub Tsumba külas.



MUU INFO

GPS

M21 ja N21 on GPS jälgimine. GPS-ga jooksjad märgitakse stardiprotokollis ja seadmed jagatakse välja stardis. Finišis on võimalik jälgida sportlaste liikumist teleriekraanilt.

Pesemine

Soe välidušš ja saun võistluskeskuses.

Tualetid

Võistluskeskuses

Toitlustamine

Võistluskeskuses puhvet.

Parkimine

Võistluskeskuse vahetus läheduses heinamaal. Parkimistasu 1 eur/päev(eramaa).
Halbade ilmastikuolude puhul parkimine maantee ääres.

Auhinnad

Kõikide klasside esimesele kolmele kahe päeva summas. Kõikidele nööriajal
jooksjatele väike auhind.

KORRALDAJAD

Värskas Orienteerumisklubi Peko

Peakorraldaja: Raul Kudre +3725256695

Rajameister: Madis Oras

TOETAJAD

