



VÄRSKA ORIENTEERUMISKLUBI



# Eesti meistrivõistlused orienteerumisjooksu lühirajal ja MN21 teates

Vitipalu, Tartu maakond

[www.peko.ee](http://www.peko.ee)

**KORRALDAJA:** Värskas Orienteerumisklubi Peko  
**Peakorraldaja:** Raul Kudre [raul.kudre@setomaa.ee](mailto:raul.kudre@setomaa.ee) 525 6695  
**Rajameister:** Madis Oras (OK Ilves)  
**Peasekretär:** Mare Parve [mare.parve@gmail.com](mailto:mare.parve@gmail.com)  
**Ajavõtt ja registreerimine:** Einar Raudkepp [einar@sesame.ee](mailto:einar@sesame.ee)

## REEGLID

Võistlused toimuvad vastavalt Eesti Orienteerumisliidu võistlusreeglitele: [LINK](#)

## EOL VOLINIK

Leho Haldna (OK Võru)

## OSAVÕTJAD

Eesti 2019. aasta orienteerumisjooksu meistrivõistlustest võivad osa võtta Eesti Orienteerumisliidu kehtivat litsentsi omavad orienteerujad.

Võistleja klubiline kuuluvus orienteerumisjooksus määratletakse kehtiva EOLi litsentsi põhjal. Hooaja jooksul tohib võistleja orienteerumisjooksus esindada ühte klubi. EOL-i litsentsi kehtivust ja klubilist kuuluvust saab igaüks kontrollida aadressil:

<http://www.orienteerumine.ee/litsents/index.php>

## Laupäev, 18. mai 2019

### Lühirada,

Startide algus 14.00

Autasustamine ca 17.00

## Pühapäev, 19. mai 2019

### MN21 teade

Startide algus 11.00

Autasustamine ca 14.30

### Peko päevak

Stardid 12.00-14.00

## OSAVÕTUKLASSID

### Lühirada

M14, N14 M16, N16 M18, N18

M20, N20 M21, N21 M35, N35

M40, N40 M45, N45 M50, N50

M55, N55 M60, N60 M65, N65

M70, N70 M75, N75 M80

### Teade

M21 N21

### Peko päevak

3 eri pikkusega rada

Eesti Orienteerumisliidu [litsentsijuhend](#).

## EESTI MEISTRIVÕISTLUSTE ERITINGIMUSED

### Lühirada

**LOOSIMINE:** Klassidesse MN21 registreerunud võistlejatest paigutatakse EOL edetabeli absoluutarvestuse 10 esimest meest ja 6 esimest naist stardijärjekorra lõppu edetabeliseisu pööratud järjestuses. Aluseks on edetabel seis 8 päeva enne võistluspäeva.

**STARDIINTERVALL:** on kõikides võistlusklassides 3 minutit v.a. MN21, kus stardiintervall on 2 minutit.

### Teade

Teatevõistkonnad on 3-liikmelised. M21 ja N21 klasside rajal peab teise vahetuse etapi pikkus on 2/3 ülejäänud etappide pikkusest.

## AUTASUSTAMINE

Eesti MV medalitega autasustatakse võistlusklassides M14, N14, M16, N16, M18, N18, M20, N20, M21, N21 kolme paremat võistlejat, kes on Eesti Vabariigi kodanikud või omavad Eesti alalist elamisluba. Eesti MV medalitega autasustatakse võistlusklassides MN35–80 kolme paremat võistlejat, kes on Eesti Vabariigi kodanikud või omavad Eesti alalist elamisluba või on EOLi klubide liikmed.

Teatejooksus autasustatakse Eesti MV medalitega kolme parema võistkonna kõiki liikmeid, kui võistkond on koostatud ühe EOLi klubi võistlejaist\*.

\* MN20 ja nooremates võistlusklassides peavad kõik teatevõistkonna liikmed olema Eesti Vabariigi kodanikud või omama Eesti alalist elamisluba.

Ülejäänud võistlusklassides võib teatevõistkonnas olla vaid üks liige, kes ei oma Eesti kodakondsust või Eesti alalist elamisluba. Juhul kui kolme parema hulka tulnud võistlejat ei autasustata Eesti MV medaliga, siis autasustab võistlust läbi viiv klubi teda esemelise auhinnaga. Võistlusklasside MN21A kolme paremat autasustatakse võistlust läbi viiva klubi poolt esemelise auhinnaga.

## VÕISTLUSKESKUS

Vitipalu liivakarjäär (58.165027, 26.416759), Ketneri küla, Nõo vald, Tartu maakond.

Tähistus algab Elva–Palupera–Kähri mnt 6. kilomeetrilt.

<https://goo.gl/maps/JYWTWj6uMt22>



## MAASTIK JA KAART

### Maastik

Võistlusmaastik on väga detailirohke. Reljeefiobjektidena domineerivad kohati sügavad lohud ja nendevahelised seljandikud. Joostavus ja nähtavus varieerub maastikul väga heast halvani. Maastikul peaaegu puuduvad avatud alad.

Teedevõrk kaardil on põhja-lõunasuunaline ja mitte eriti tihe. Samal maastikul on osaliselt Tartu maratoni rada. Maastik ja kaart on olnud kasutuses 2017. aastal orienteerumisjooksu MM-il.

### Kaart

Kaardi nr: [2017006](#)

Kaardi autor Kalle Remm.

Korrektuurid 2018–2019 Madis Oras.

Kaardi mõõtkava vt: eeldatavad radade pikkused.

### Keelualad ja ohukohad

Võistlusmaastikuna toodud keelualad, kus ei tohi võistluseel ajal olla, on kirjas EOL-i keelualade nimestikus

<http://www.orienteerumine.ee/kalender/keelualad/index.php>.

12. mail toimival Tartu Maastikumaratoni osalejatel on lubatud keeluala läbida vaid maratonitrassil ja vastava võistluse raames.

### Märkesüsteem

SPORTident märkesüsteem. SI-kaardi rent maksab 1,5 eurot. SI-kaardi numbri muutmise pärast registreerimise lõppemist on tasuline (1 euro).

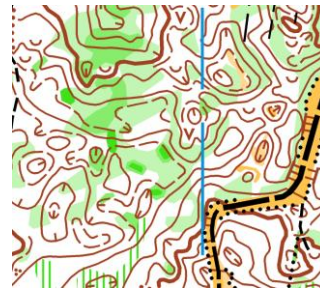
### Start

Lühiraja start võistluskeskusest 1 km kaugusel. Teatevõistluse start võistluskeskuses.

### REGISTREERIMINE

Võistlustest osavõtuks saab registreeruda <http://www.osport.ee> keskkonna kaudu hiljemalt 13.05.2019 kell 23.59. Samas saab omandada lisateenusena ka ühekordset EOLi litsentsi.

Üheaegselt eelregistreerimisega tuleb tasuda ka osavõtutasu. Eelregistreerimine jõustub alles pärast osavõtutasu laekumist



### Toetajad



ace Logistics



C R A M O



Nõo vald



ELVA VALD

võistluse korraldajale. Stardimaks kanda üle Värskas Orienteerumisklubi PEKO arvele: **IBAN EE242200001120074669** (Swedbank). Korraldajal on õigus osavõtutasu mitte maksnud võistlejaid starti mitte lubada.

Teatevõistlusteks registreerimisel tuleb soovitatavalt näidata võistkonna esialgne nimeline koosseis. Võistkonna täpne koosseis koos jooksujärjestuse ja SI-kaardi numbritega tuleb esitada hiljemalt 18. mail, laupäeval kl 17.00-ks [O-spordi](#) keskkonnas või võistluskeskuses sekretariaati.

Võistluse läbiviija jätab individuaalvõistluse stardiprotokoll algusesse iga võistlusklassi stardinimekirja ühe vaba koha. Kui eelregistreerimise tähtaeg on lõppenud, on võimalik vabadele kohtadele registreeruda 1,5-kordse starditasu eest.

Registreerimisega seotud küsimuste korral pöörduda: [ainar@sesame.ee](mailto:ainar@sesame.ee)

## Stardimaksud

<b>Lühirada</b>	MN 14–18	6 € / päev
	MN20, MN65–80	9 € / päev
	MN 21–60	14 € / päev
<b>Teade</b>	MN21	42 € /võistkond

## EELDATAVAD RADADE PIKKUSED

### Lühirada

Kõrgusjoonte vahe on igas vanuseklassis 2,5 m.

Klass	KM	Möötkava	Klass	KM	Möötkava
N14	1,7	1:7 500	M14	1,8	1:7 500
N16	2,2	1:7 500	M16	2,4	1:7 500
N18	2,8	1:7 500	M18	3	1:7 500
N20	3,2	1:7 500	M20	3,7	1:7 500
N21	4,2	1:10 000	M21	5,5	1:10 000
N35	2,8	1:7 500	M35	3,4	1:7 500
N40	2,6	1:7 500	M40	3,1	1:7 500
N45	2,5	1:7 500	M45	2,9	1:7 500
N50	2,4	1:7 500	M50	2,8	1:7 500
N55	2,3	1:7 500	M55	2,6	1:7 500
N60	2,1	1:7 500	M60	2,5	1:7 500
N65	1,9	1:7 500	M65	2,4	1:7 500
N70	1,7	1:7 500	M70	2,2	1:7 500
N75	1,5	1:7 500	M75	1,9	1:7 500
			M80	1,7	1:7 500

## **Teade**

Kaardi mõõtkava 1:10 000, kõrgusjoonte vahe 2,5 m.

<b>Klass</b>	<b>Vahetus</b>	<b>KM</b>
M21	1	6,5
	2	4,3
	3	6,5
N21	1	5,2
	2	3,5
	3	5,2

## **MUU INFO**

### **GPS**

M21 ja N21 on GPS jälgimine. GPS-iga jooksjad märgitakse stardiprotokollis ja seadmed jagatakse välja stardis.

### **Pesemine**

Soe dušš võistluskeskuses või pesu Tartu Tervisespordikeskuses.

### **Toitlustamine**

Võistluskeskuses on puhvet.

### **Parkimine**

Parkimine on planeeritud võistluskeskuse lähedusse. Parkimistasu 1 euro.

### **Info**

Värskeim info võistluse kohta on OK Peko koduleheküljel [www.peko.ee](http://www.peko.ee).

### **Majutus**

Info majutuskohtade osas on leitav <https://www.puhkaeestis.ee/et>.