



**XXV PEKO KEVAD**

**16.-17. aprill 2016**

**Ootsipalu**

**Võistlusprogramm**

16. aprill – tavarada, startide algus 13.00

17. aprill – lühendatud tavarada (MN21 lühirada), startide algus 10.00

Mõlemal päeval MN21 kassis Eesti koondise katsevõistlus.

<b>PEAKORRALDAJA</b>	<b>RAUL KUDRE</b>
<b>PEASEKRETÄR</b>	<b>INGRIT KALA</b>
<b>FINIŠ</b>	<b>EINAR RAUDKEPP</b>
<b>RAJAMEISTER</b>	<b>MADIS ORAS</b>

**MAASTIK JA KAART**

**Kaart** [2016011](#)

Välitööd sügis 2015-kevad 2016. Kaardistaja Madis Oras. Varasem kaart Ootsipalu ([9027](#), [2002039](#)), mis kattub osaliselt uue maastikuga. Uut maastikuosa on juurde joonistatud kaardi kaguosasse. Alusmaterjalina on kasutatud Maa-ameti laserskaneeritud kõrgusandmeid.

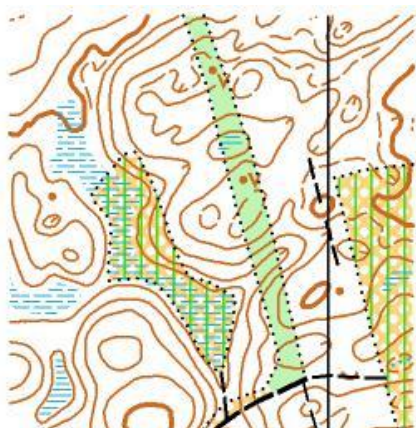
**Mõõtkava**

Kaardi mõõtkava on olenevalt radade pikkusest mõlemal päeval 1:10 000 või 1:15 000.

Kaardi mõõtkava täpsustub võistlusinfos.

Samakõrgusjoonte lõikevahe 2,5 meetrit.

**Kaardinäidis**



## Maastik

Tegu on ühe Eesti parima orienteerumismaastikuga.

Enamus maastikust on korrapärase sihivõrguga riigimets. Maastiku läbitavus valdavalt hea, kuid on ka mitmeid keskmise ja halva läbitavusega noorendikke. Raiesmikud on valdavalt hea läbitavusega. Seoses metsa kasvu ja alusvõsa vähenemisega on maastik ajas paremini joostavaks muutunud.

Reljeef on vahelduv, valdavalt kuni 20 m kõrguste nõlvadega. Nõlvadel palju reljeefivorme ja väikeseid soid. Suurim kõrguste vahe ühel nõlval 33 m.

Paiguti esinevad suuremad soolad paljude erikujuliste soosaartega. Suuremad sood on suhteliselt hea joostavusega. Leidub ka kinnikasvavaid lagedaid ja tasast mineraalmaid ebamäärase piiriga soodega.

Maastiku metsasus 90%.

## RAJAD

Mõlemal päeval eraldistardist suundorienteerumisrada. Esimesel päeval tavarada, teisel päeval klassides MN21A lühirada, teistel klassidel lühendatud tavarada.

Rajameister Madis Oras.

Radade pikkused aadressil: [www.peko.ee](http://www.peko.ee)

## Keelualad ja ohukohad

Õuealaga (samblaroheline) märgitud hoovid. Maastikku läbib Viluste-Lindora tee, kus on avatud liiklus ja mille ületamisel peab olema ettevaatlik.

## Märkesüsteem

Võistlusel kasutusel SI-süsteem. Registreerimisel teatada oma SI-number. SI-kaarti on võimalik rentida korraldajatelt 1 euro päev.

## START

**Start 1** – MN21A, M16, MN18, M21B, MN35, MN40, M45, M50, M55, M60, M65

**Start 2** – MN12, MN14, N16, N21B, N45, N50, N55, N60, N65, MN70

**Start 3** – NM8,10 nööri rada, Avatud rada (algajad, edasijõudnud).

## Kaugused startidesse

*Esimene päev:*

Start 1 – 1,0 km

Start 2 – 0,8 km

Start 3 – 0,5 km

*Teine päev:*

Start 1 – 0,8 km

Start 2 – 1,1 km

Start 3 – 1,2 km

*Tähistus:*

sini-valge lint

kollane lint

kuldne lint

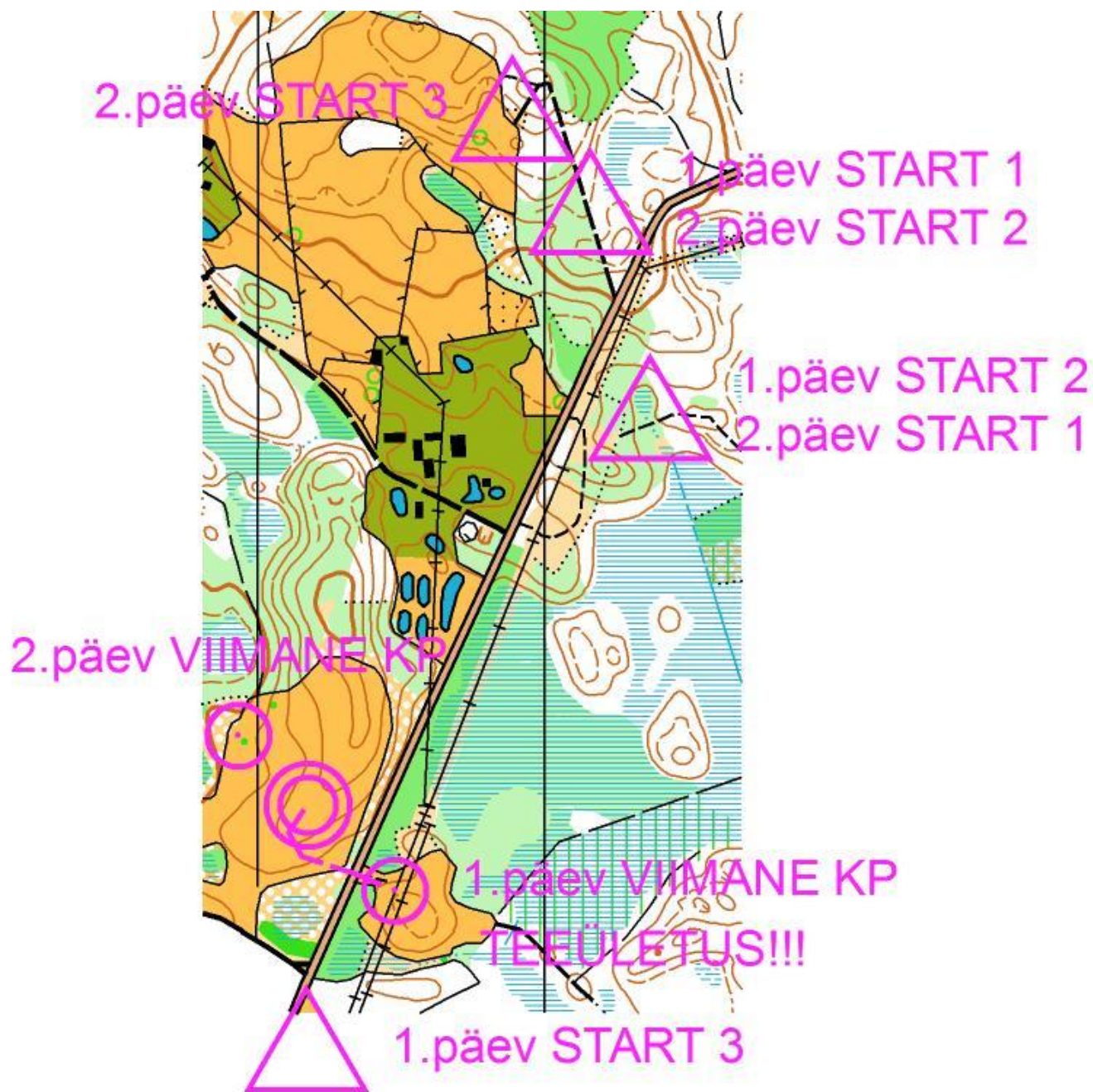
Stardiintervall 2 min (Start 1, Start 2)

**UUENDUS:** Start 3 toimib nn päevaku süsteemil. Nööri raja (MN8,10) ja avatud raja (algajad, edasijõudnud) osalejad stardivad vabalt valitud stardiajal. Stardis on kohtunikud, kes suunavad ja juhendavad noori spordipoisse- ja tüdrukuid.

Vaba stardiaeg annab võimaluse lapsevanematel lapsi starti saata neile sobival kellaajal.

**Start 3 on avatud 1. päeval kell 13.00-14.30 ning 2. päeval kell 10.00-11.30.**

Stardis võtab võistleja ise oma klassi ämbrist kaardi ja läbib kohustusliku K-punkti. Starti jäetud riided tuuakse jooksvalt ja pärast stardi lõppemist võistluskeskusesse finiši lähedusse.



## FINIŠ

Finišiaeg fikseeritakse märkimisel finišijoonel. SI-jaama metsas mittetöötamisel tuleb sellest teavitada finišikohtunikku ja ette näidata kompostrijäljend. Katkestajad peavad läbima finiši.

**NB! 1.päeval ületavad kõik võistlejad finišisirgel Viluste-Lindora teed. Ületamiskohal on korraldaja, kes rahustab liiklust. Ohutuse eesmärgil nõuab teeületus erilist tähelepanu! Kehtivad liikluseeskirjad!**



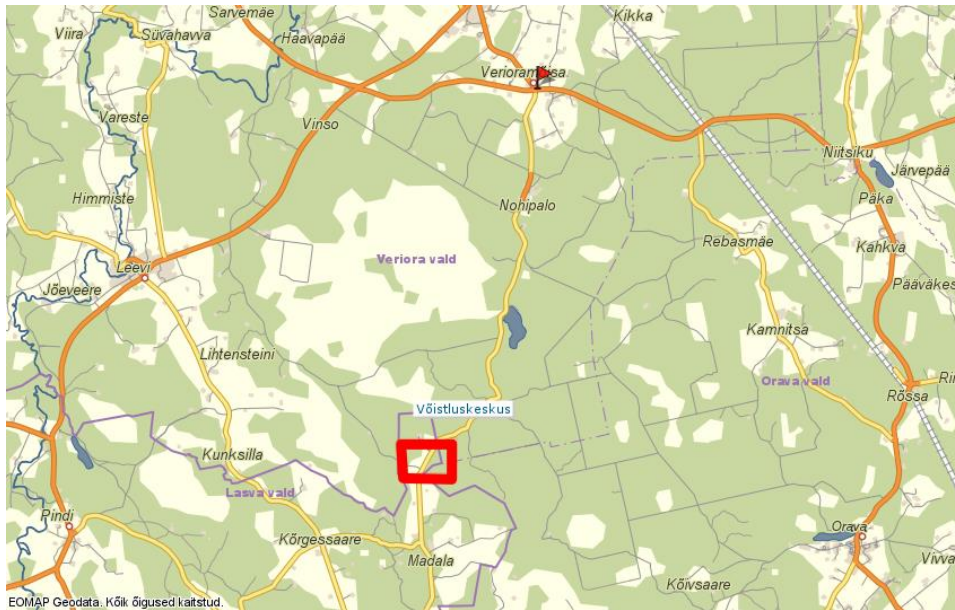
## LEGENDID

Võistluskaartidele on trükitud kontrollpunktide kõrvale vaid selle järjekorranumber, legendid on trükitud kaartidele ja saadavad lahtisena ka stardis (v.a MN8-10NR ja avatud rada). Kinnitusvahenditena on stardis kleeplint ja käärid.

## VÕISTLUSKESKUS

Võistluskeskus asub Jaaniraotu talu maadel, Nohipalo külas. Tähistus algab Põlva-Karisilla maantee 21 kilomeetrilt.

### Kaart



## REGISTREERIMINE

### Võistlusklassid

MN 8NR, 10NR, 12, 14, 16, 18, 21A, 21B, 35, 40, 45,50, 55,60, 65, 70

Avatud rada (algajad, edasijõudnud)

<b>Stardimaksud</b>	MN 8-14	3 EUR/päev
	MN16-18,60,65,70	5 EUR /päev
	MN 21-55	8 EUR/päev
	Avatud rada	5 EUR/päev

### Registreerimine

11. aprillini 2016 o-sporadis ([www.osport.ee](http://www.osport.ee)): einar@sesame.ee

Stardimaks kanda üle Värskä Orienteerumisklubi PEKO arvele:

IBAN EE242200001120074669 Swedbank'is.

Korraldajad jätavad võistlusklasside algusesse 1-2 reservkohta. Hilinejatel kohtade olemasolul 1,5x stardimaks.

## MUU INFO

### GPS

Mõlemal päeval M21A ja N21A klassis GPS jälgimine. GPS-ga jooksjad märgitakse stardiprotokollis ja seadmed jagatakse stardis. Finišis on võimalik jälgida sportlaste liikumist teleriekraanilt.

### **Pesemine**

Saun ja soe välidušš võistluskeskuses.

### **Toitlustamine**

Võistluskeskuses puhvet.

### **Parkimine**

Parkimine võistluskeskuse vahetus läheduses asuval põllul. Vihmase ilma korral võib parkimine toimuda maantee ääres.

Parkimistasu 1 EUR.

### **Auhinnad**

Vastavalt osavõtjate arvule kahe päeva summas. Kõikidele nööriajal jooksjatele väike auhind.

### **Aafrika seakatk**

Ootsipalu asub Eestis leviva sigade Aafrika katku aktiivses piirkonnas. Viirust võime edasi kanda riietega ja jalanõudega viirusega kokku puutudes. Infot seakatkust: [www.seakatk.ee](http://www.seakatk.ee)  
Korraldajad paigaldavad finišisse desomati, võistlejad saavad oma jalanõusid desinfitseerida. Eriti hoolsad peaksid olema sportlased Läänemaalt ja saartelt, kuhu taud pole veel jõudnud.

### **Majutus:** Ettetellimisel

Värskas sanatoorium ja veekeskus [www.spavarska.ee](http://www.spavarska.ee) 7999300

Hirvemäe puhkekeskus [www.hirvemae.ee](http://www.hirvemae.ee) 7976105

Setomaa Turismitalo <http://www.setotalu.ee/>

Räpina hotell [www.rapinahotell.ee/](http://www.rapinahotell.ee/)

Värskas Gümnaasiumis pörandamajutus 3 EUR/öö 53453331

### **KORRALDAJAD**

Värskas Orienteerumisklubi Peko

**Kontakt:** Raul Kudre +3725256695

### **TOETAJAD**





DISAIN



EESTI KULTUURKAPITAL



Põlva Tarbijate Ühistu

AASTAST 1932